

## СВЕТОДИОДНАЯ ЛЕНТА

Серия UL/RTW-A240-10-12mm 24V 19 W/m



19 Вт/м



24 В



CRI>90



IP20



10 мм

### ОПИСАНИЕ

- Светодиодная лента UL серии A240 с гарантией 7 лет.
- Напряжение питания 24 В, мощность 19 Вт/м, ширина 10 мм.
- Светодиоды SMD 2835, 240 шт/м, холодного цвета свечения (8000К).
- Высокий индекс цветопередачи CRI>90 обеспечивает точное восприятие цветов при освещении любых жилых и коммерческих интерьеров.
- Применяется для основного и декоративного освещения.
- Световая эффективность свыше 125 лм/Вт.
- Идеальна для создания световых линий с равномерной засветкой и светильников на основе алюминиевого профиля.
- В ленте используется технология ReelToReel, данная технология обеспечивает производство ленты без пайки и повышает ее механическую прочность

### УГОЛ ИЗЛУЧЕНИЯ



Светодиодные ленты  
 Универсальные 24V 8-10 мм свыше 10 W/m  
 A240 24V 10mm 19.2 W/m

[www.arlight.ru](http://www.arlight.ru)

### ПАРАМЕТРЫ

|                         |                              |
|-------------------------|------------------------------|
| Артикул                 | <b>052601</b>                |
| Степень пылевлагозащиты | <b>IP20</b>                  |
| Тип светодиода          | <b>SMD 2835</b>              |
| Плотность светодиодов   | <b>240 шт/м</b>              |
| Минимальный отрезок     | <b>33.33 мм</b>              |
| Каналы управления       | <b>1 CH (1 канал - Mono)</b> |
| Гарантия                | <b>7 лет</b>                 |

#### СВЕТОТЕХНИЧЕСКИЕ

|                           |  |
|---------------------------|--|
| Цвет свечения             | <b>COOL</b> <span style="color: #00AEEF;">■</span> Холодный 8000 К |
| Индекс цветопередачи, CRI | <b>&gt;90</b>  |
| Угол излучения            | <b>120°</b>  |
| Световой поток            | <b>2350 лм/м</b>   |
| Световая эффективность    | <b>131 лм/Вт</b>   |

#### ЭЛЕКТРИЧЕСКИЕ

|                                 |                 |
|---------------------------------|-----------------|
| Напряжение питания              | <b>DC 24 В</b>  |
| Максимальная мощность на 1 метр | <b>19 Вт/м</b>  |
| Максимальный потребляемый ток   | <b>0.79 А/м</b> |

#### ГАБАРИТНЫЕ

|                    |                                      |
|--------------------|--------------------------------------|
| Длина              | <b>5000 мм</b>                       |
| Ширина             | <b>10 мм</b>                         |
| Высота             | <b>2 мм</b>                          |
| Мин. радиус изгиба | <b>50 мм</b>                         |
| Вес упаковки       | <b>153 г, пакет (полиэтилен) 5 м</b> |

#### КЛИМАТИЧЕСКИЕ УСЛОВИЯ

|                             |                     |
|-----------------------------|---------------------|
| Диапазон рабочих температур | <b>-30... 45 °C</b> |
|-----------------------------|---------------------|



# СВЕТОДИОДНАЯ ЛЕНТА

UL/RTW-A240-10-12mm 24V 19 W/m



19 Вт/м



24 В



IP20



CRI>90



Мин. отрезок 33.33 мм,  
LED SMD 2835 (8 шт)

## СЕРИЯ UL/RTW-A240-10-12MM 24V 19 W/M

| Артикул | Цвет свечения  | Световой поток | Световая эффективность | CRI | IP   | Ширина | Длина |
|---------|--|----------------|------------------------|-----|------|--------|-------|
| 052601  | COOL  Холодный 8000 К | 2350 лм/м      | 131 лм/Вт              | >90 | IP20 | 10 мм  | 5 м   |
| 048123  | WHITE  Белый 6000 К   | 2350 лм/м      | 131 лм/Вт              | >90 | IP20 | 10 мм  | 5 м   |
| 048125  | DAY  Дневной 5000 К   | 2350 лм/м      | 131 лм/Вт              | >90 | IP20 | 10 мм  | 5 м   |
| 048126  | DAY  Дневной 4000 К   | 2300 лм/м      | 128 лм/Вт              | >90 | IP20 | 10 мм  | 5 м   |
| 048127  | WARM  Теплый 3500 К   | 2250 лм/м      | 125 лм/Вт              | >90 | IP20 | 10 мм  | 5 м   |
| 048128  | WARM  Теплый 3000 К   | 2150 лм/м      | 119 лм/Вт              | >90 | IP20 | 10 мм  | 5 м   |
| 048129  | WARM  Теплый 2700 К   | 2100 лм/м      | 117 лм/Вт              | >90 | IP20 | 10 мм  | 5 м   |
| 052600  | WARM  Теплый 2400 К   | 2050 лм/м      | 114 лм/Вт              | >90 | IP20 | 10 мм  | 5 м   |
| 052633  | WHITE  Белый 6000 К   | 2100 лм/м      | 117 лм/Вт              | >90 | IP67 | 12 мм  | 5 м   |
| 052642  | DAY  Дневной 4000 К   | 2050 лм/м      | 114 лм/Вт              | >90 | IP67 | 12 мм  | 5 м   |
| 052643  | WARM  Теплый 3500 К   | 2000 лм/м      | 111 лм/Вт              | >90 | IP67 | 12 мм  | 5 м   |
| 052645  | WARM  Теплый 3000 К   | 1900 лм/м      | 106 лм/Вт              | >90 | IP67 | 12 мм  | 5 м   |
| 052648  | WARM  Теплый 2700 К   | 1850 лм/м      | 103 лм/Вт              | >90 | IP67 | 12 мм  | 5 м   |
| 052650  | WARM  Теплый 2400 К   | 1750 лм/м      | 97 лм/Вт               | >90 | IP67 | 12 мм  | 5 м   |



## ОБЯЗАТЕЛЬНЫЕ ТРЕБОВАНИЯ ПО ЭКСПЛУАТАЦИИ



Ознакомьтесь с инструкцией



Отключите питание



Обезжирьте поверхность профиля



Снимите защитную пленку с ленты



Не давите на светодиоды



Рекомендуется пайка для надежности соединения



Допустимые направления и минимальный радиус изгиба ленты



## ВНИМАНИЕ! Резка ленты допускается только в обозначенных местах



Не сгибать под острыми углами



Не скручивать



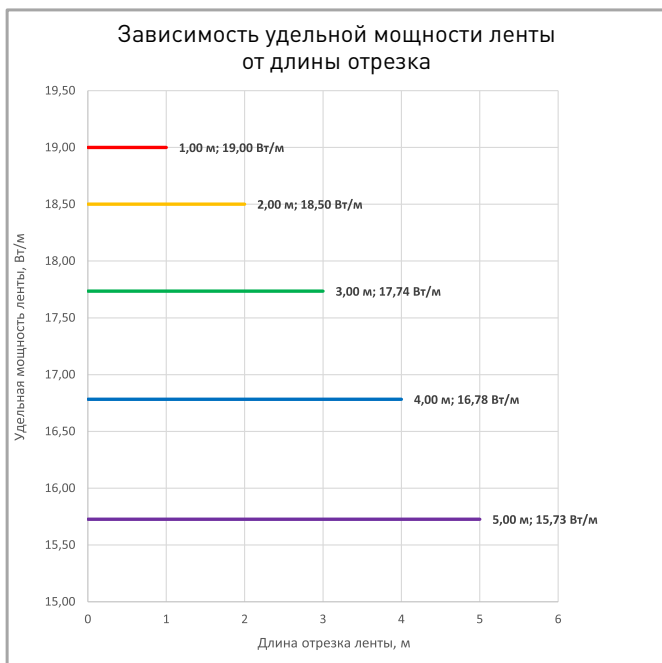
Не растягивать



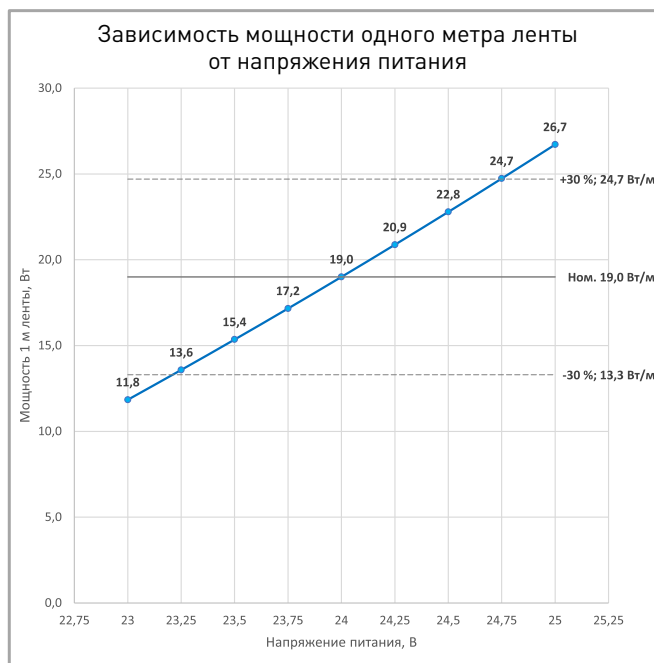
Не сгибать



### ПОТРЕБЛЯЕМАЯ МОЩНОСТЬ



Удельная мощность ленты снижается при увеличении длины подключаемого отрезка из-за падения напряжения по длине ленты.



Указаны предельные границы допустимого отклонения напряжения питания ленты.

### ВЫБОР ТРЕБУЕМОГО СЕЧЕНИЯ КАБЕЛЯ С МЕДНЫМИ ЖИЛАМИ ДЛЯ СВЕТОДИОДНОЙ ЛЕНТЫ

| Длина ленты | Мощн. ленты* | Максимальная длина питающего кабеля с сечением жил** |                       |                      |                      |                    |                    |                     | Подключение лент, использованное при расчете |
|-------------|--------------|--|-----------------------|----------------------|----------------------|--------------------|--------------------|---------------------|--|
|             |              | 2x0.5мм <sup>2</sup>                                 | 2x0.75мм <sup>2</sup> | 2x1.5мм <sup>2</sup> | 2x2.5мм <sup>2</sup> | 2x4мм <sup>2</sup> | 2x6мм <sup>2</sup> | 2x10мм <sup>2</sup> |  |
| 1 м         | 17 Вт        | 9 м  | 14 м                  | 27 м                 | 46 м                 | 73 м               | 110 м              | 183 м               | 1 x 1 м                                      |
| 2 м         | 33 Вт        | 5 м  | 7 м                   | 14 м                 | 23 м                 | 38 м               | 56 м               | 94 м                | 1 x 2 м                                      |
| 5 м         | 70 Вт        | 2 м  | 3 м                   | 7 м                  | 11 м                 | 18 м               | 27 м               | 44 м                | 1 x 5 м                                      |
| 10 м        | 139 Вт       | 1 м  | 2 м                   | 3 м                  | 6 м                  | 9 м                | 13 м               | 22 м                | 2 x 5 м                                      |
| 20 м        | 278 Вт       | -  | -                     | 2 м                  | 3 м                  | 4 м                | 7 м                | 11 м                | 4 x 5 м                                      |
| 50 м        | 696 Вт       | -  | -                     | -                    | -                    | -                  | 3 м                | 4 м                 | 10 x 5 м                                     |

\* Мощность рассчитана с учетом потерь на кабеле.

\*\* Выбирайте наибольшее сечение кабеля в соответствии с таблицей. Сравните допустимый ток выбранного кабеля и максимальный выходной ток источника питания. Если ток источника питания выше, чем допустимый ток кабеля, требуется обязательная установка предохранителя на входе кабеля во избежание возгорания при возможном коротком замыкании.

**ВЫХОДНАЯ МОЩНОСТЬ ИСТОЧНИКА НАПРЯЖЕНИЯ ДЛЯ ЛЕНТЫ**

Для 5 м светодиодной ленты UL/RTW-A240-10-12mm 24V 19 W/m выходная мощность источника напряжения должна быть:

**от 119 до 190 Вт    24 В**

**ПОДКЛЮЧЕНИЕ СВЕТОДИОДНОЙ ЛЕНТЫ**

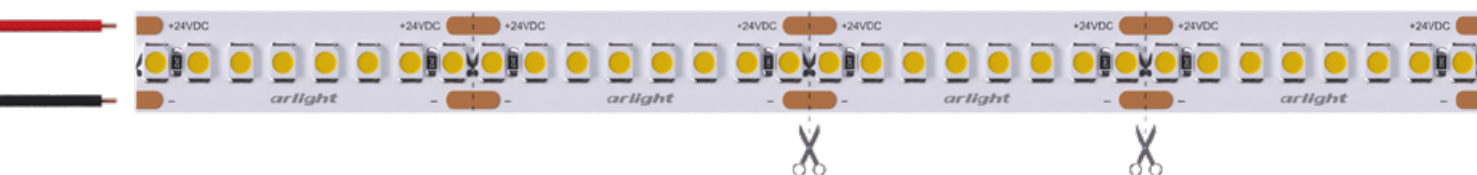


Схема 1: подключение нескольких светодиодных лент с одной стороны



Максимальная длина подключения с одной стороны 5 м

Схема 2: подключение нескольких светодиодных лент с двух сторон

**РЕКОМЕНДУЕМОЕ ПОДКЛЮЧЕНИЕ ДЛЯ ОБЕСПЕЧЕНИЯ РАВНОМЕРНОГО СВЕЧЕНИЯ ЛЕНТЫ ПО ВСЕЙ ДЛИНЕ**



Максимальная длина подключения с двух сторон 5 м



# СВЕТОДИОДНАЯ ЛЕНТА

UL/RTW-A240-10-12mm 24V 19 W/m



19 Вт/м



24 В



IP20

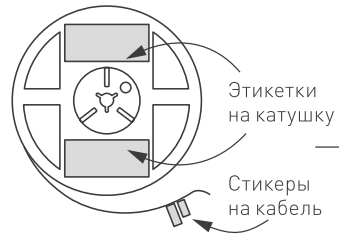


CRI>90

## УПАКОВКА



### Лента 5 м



### Инструкция А5

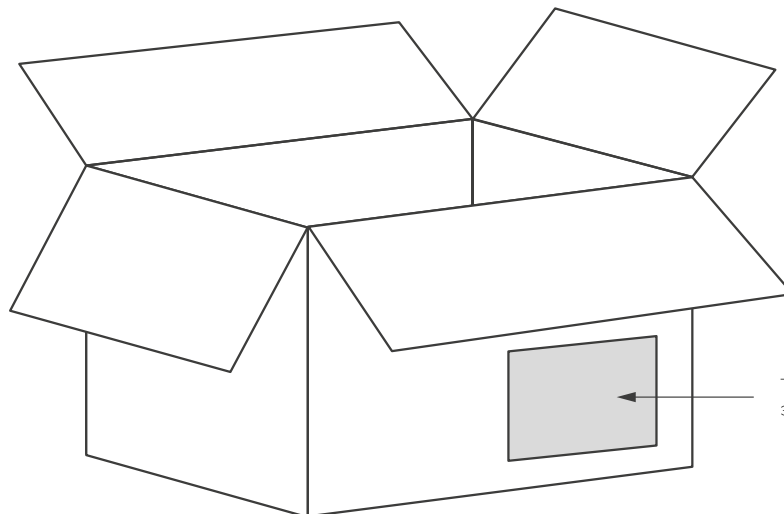
### Пакет



Этикетка на пакет

## Транспортный короб 750×280×280 мм

48 шт. пакетов внутри



Транспортная этикетка

|                          |          |
|--------------------------|----------|
| Пакет (ПОЛИЭТИЛЕН)       | 5 м      |
| Вес упаковки             | 153 гр   |
| Вес транспортной коробки | 30.53 кг |