

СВЕТИЛЬНИКИ

TITAN

ПРИМЕНЕНИЕ

- Светодиодная панель предназначена для освещения жилых, офисных, торговых и других помещений.

ОСОБЕННОСТИ

- Модель с возможностью управления цветовой температурой по протоколу DALI (изменение в диапазоне от 3000 до 6500 К).
- Доступны различные способы монтажа: накладной, подвесной, в ячейку Т-образного профиля потолка «Армстронг».
- Размер панели оптимален для установки в подвесные потолки типа «Армстронг».
- Корпус выполнен из алюминия с порошковым покрытием, что позволяет хорошо отводить тепло.



ПАРАМЕТРЫ

Напряжение питания сети	АС 230 В
Частота питающей сети	50/60 Гц
Световой поток	4000 лм
Мощность	40 Вт
Потребляемый ток при 230 В	0.18 А
Угол излучения	120°
Класс светораспределения	П
Тип КСС	Д (косинусная)
Индекс цветопередачи	CRI>80
Цветовая температура	3000–6500 К
Падение напряжения на светодиодной матрице	DC 20–42 В
Максимальный рабочий ток	1000 мА (суммарно на 2 канала)
Класс защиты от поражения электрическим током	II
Материал корпуса	Алюминий
Степень пылевлагозащиты	IP20
Срок службы*	30 000 ч
Диапазон рабочих температур окружающей среды**	-20... +40 °С
Габаритные размеры	595×595×29 мм
Гарантийный срок	36 мес

* При соблюдении условий эксплуатации и снижении яркости не более чем на 30% от первоначальной.

** Без возникновения условий конденсации влаги.

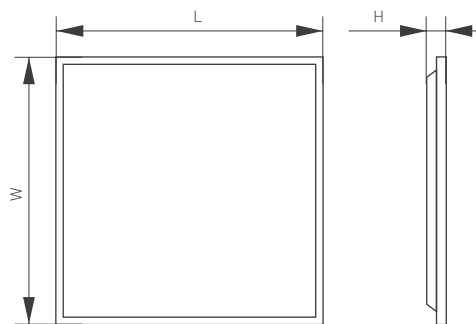


Рис. 1. Чертеж и габаритные размеры

УСТАНОВКА И ПОДКЛЮЧЕНИЕ

- ⚠ ВНИМАНИЕ!**
 Перед началом всех работ отключите электропитание.
 Запрещается подключать светильник напрямую к сети AC 230 В без драйвера.
 Запрещается подключение светильника к драйверу либо отключение его от драйвера, который находится под напряжением.
 Все работы должны проводиться только квалифицированным специалистом.

- Извлеките светильник из упаковки и убедитесь в отсутствии механических повреждений.
- Подготовьте место для установки светильника.
- Подключите к блоку питания обесточенные провода сетевого питания AC 230 В.

- ⚠ ПРИМЕЧАНИЕ.** Длина линии управления по PUSH DIM не может превышать 20 м.
 При параллельном подключении нескольких источников питания при управлении по PUSH DIM не гарантируется их синхронная работа. Одновременное управление по DALI и PUSH DIM недопустимо.

ФУНКЦИИ PUSH DIM

Действие	Время нажатия	Функция
Короткое нажатие	0.1–0.5 с	Включить/выключить свет
Двойное короткое нажатие	2×0.1–0.5 с	Перевод из режима диммирования в режим изменения цветовой температуры и обратно
Длительное нажатие	0.6–4.6 с	Диммирование или изменение цветовой температуры. Каждое последующее нажатие меняет направление
Синхронизация	>9 с	Установка 50% яркости или 50% теплого света и 50% холодного света

- Установите светильник и блок питания в ячейку Т-профиля «Армстронг», как показано на рис. 4. Не размещайте блок питания на задней поверхности светильника. Разместите его на соседней декоративной панели. Это снизит нагрев и продлит срок службы светильника.
- Включите питание и проверьте работоспособность светильника.

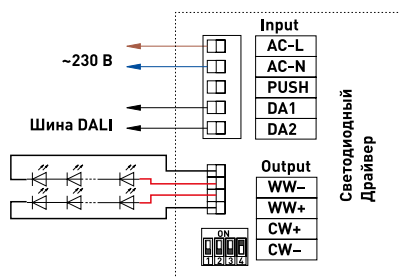


Рис. 2. Схема подключения блока питания к шине DALI

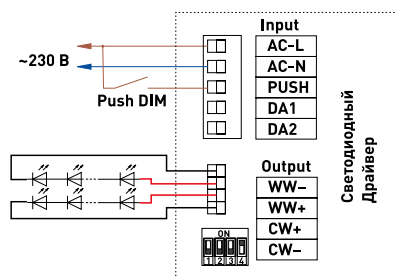


Рис.3. Схема подключения при управлении PUSH DIM

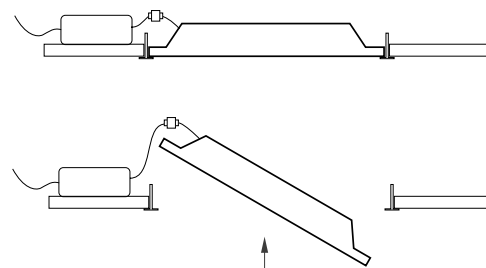
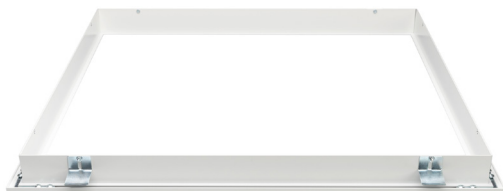


Рис. 4. Установка и подключение светильника

СОПУТСТВУЮЩИЕ ТОВАРЫ И АКСЕССУАРЫ

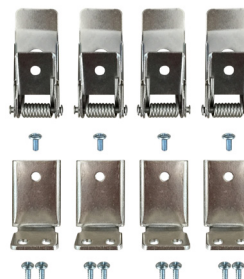
 **ПРИБРЕТАЮТСЯ ОТДЕЛЬНО**

Набор для встраивания панелей



023867
Набор BX6060 White

Набор для встраивания панелей



037006
Набор FX-T4

Белая рамка
для накладной установки панелей



032970
Набор SX6060T White

Белая рамка
для накладной установки панелей



026610
Набор SX6060A White

Набор для подвешивания панелей



029583(1)
Набор SPX-T6